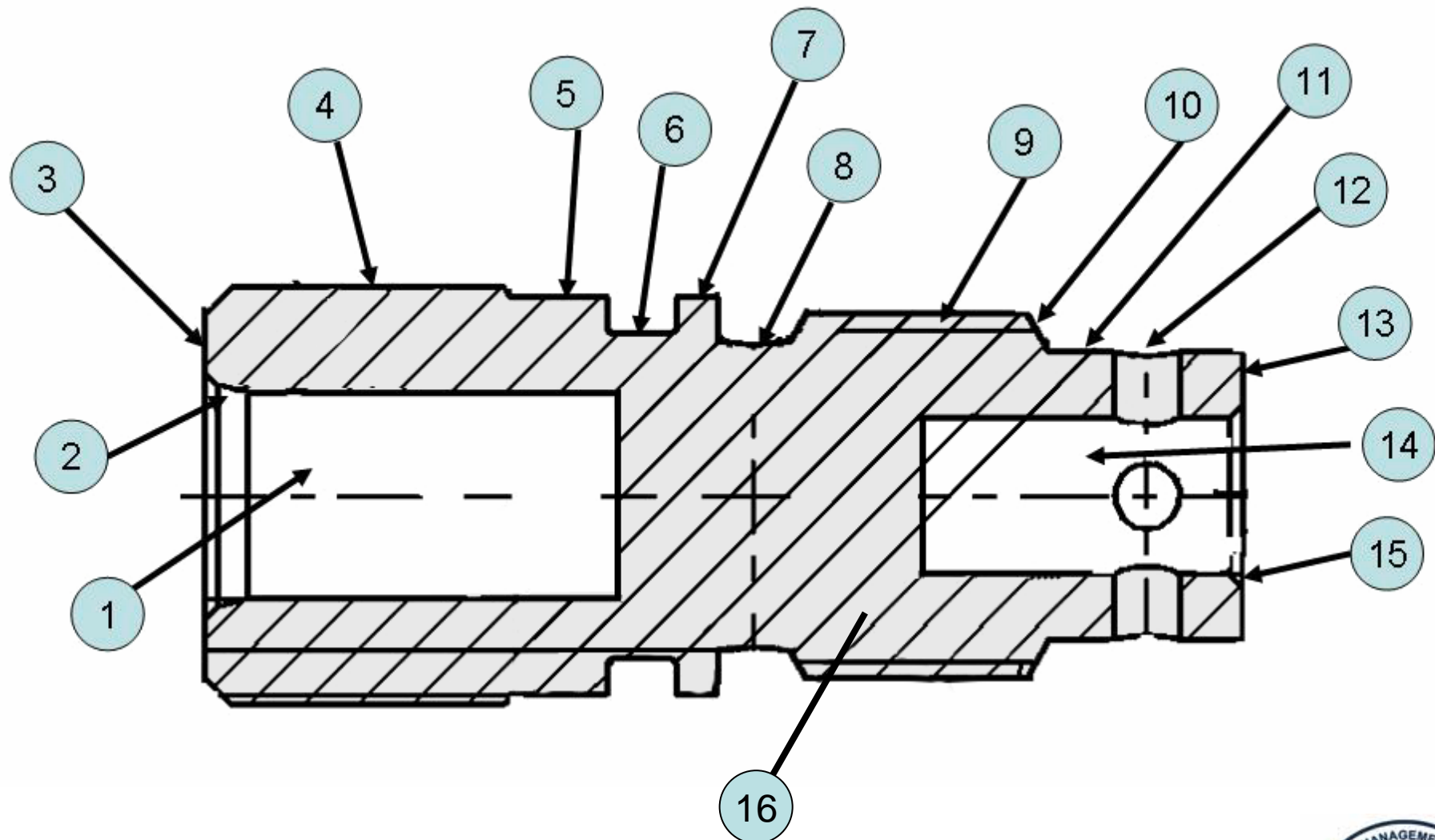


# Fehlerortbeschreibung Montageschraube



D.V.M. GmbH  
Benzstr. 11  
D - 71546 Aspach  
Fon +49 -7191- 91447-10  
Fax +49 -7191- 91447-99  
Internet [www.dvm-24.de](http://www.dvm-24.de)  
Email [info@dvm-24.de](mailto:info@dvm-24.de)



# Fehlerortbeschreibung Montageschraube

- **FEHLERORT in Zahlen**

- 1 = Innenbohrung Ø 9,2 mm
- 2 = Fase Ø 8,3 mm
- 3 = Stirnfläche zu Ø 7,2 mm
- 4 = 6-Kant
- 5 = Ø 18,8 mm
- 6 = Einstich für O-Ring Ø 13,7 mm
- 7 = Ø 18,2 kleine Bund
- 8 = Querbohrung mitte
- 9 = Gewinde M13
- 10 = Erste Gewindegang M13
- 11 = Ø 13 mm
- 12 = Querbohrung unten
- 13 = Stirnfläche zu Ø 6H8 mm
- 14 = Ø 6H8 mm
- 15 = Fase Ø 6H8 mm
- 16 = Fase Übergang Ø 6H7 mm zu Ø8mm

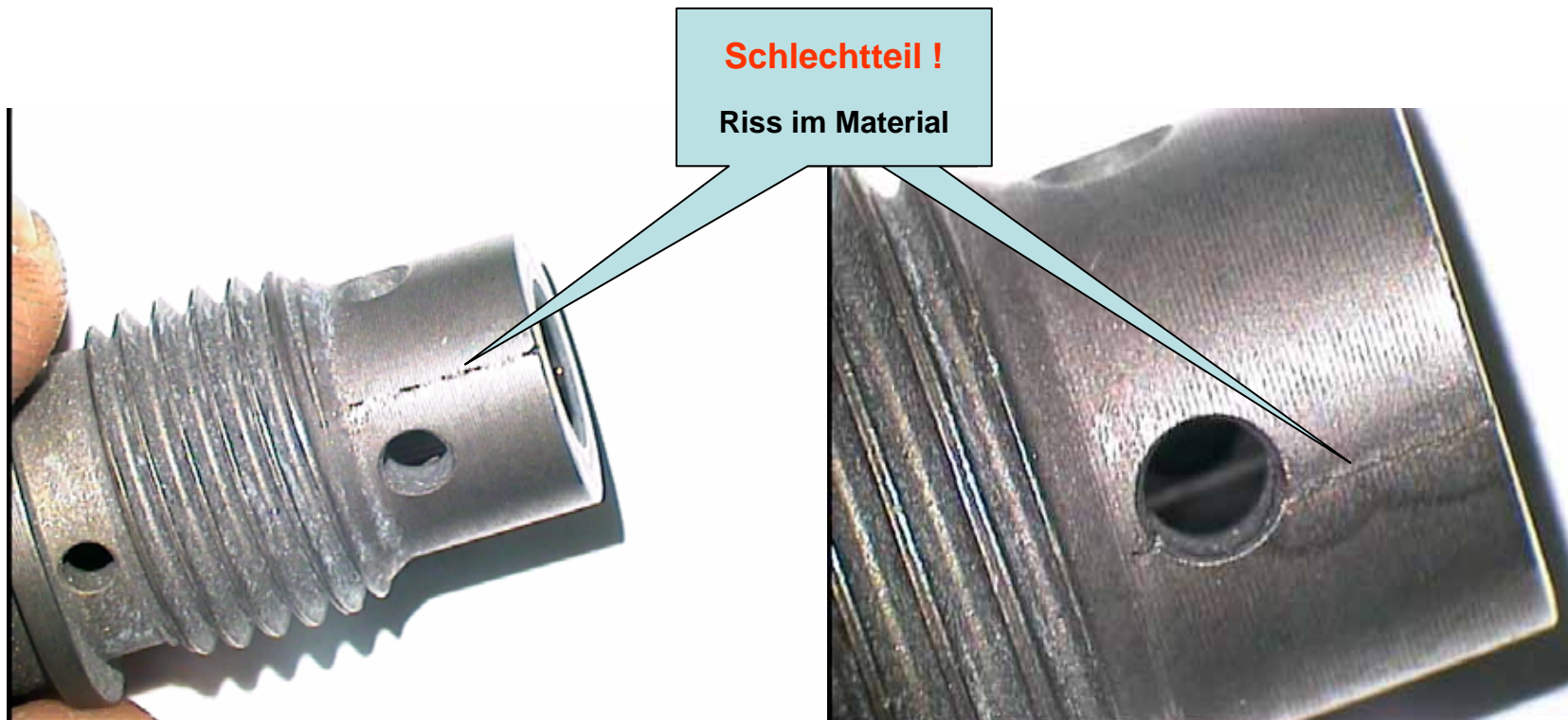
- **FEHLERORT in Zahlen**
- **FEHLERART in Buchstaben**

- S = Span
- B = Beschädigung
- G = Grat
- F = Fehlstelle
- R = Riefen
- RA = Rattermarken
- SC = Schmutz
- P = Perlen
- RO = Rost
- E = Schlechte Entgratung
- BA = Fehlende Bearbeitung
- Ø = Durchmesser Gewinde n.i.O.
- FH = Fehlende Phosfatierung
- Bsp. 1R = Riefen in der Bohrung 8,3 mm
- Bsp. 12 G = Grat im Querbohrung unten

D.V.M. GmbH  
Benzstr. 11  
D - 71546 Aspach  
Fon +49 -7191- 91447-10  
Fax +49 -7191- 91447-99  
Internet [www.dvm-24.de](http://www.dvm-24.de)  
Email [info@dvm-24.de](mailto:info@dvm-24.de)



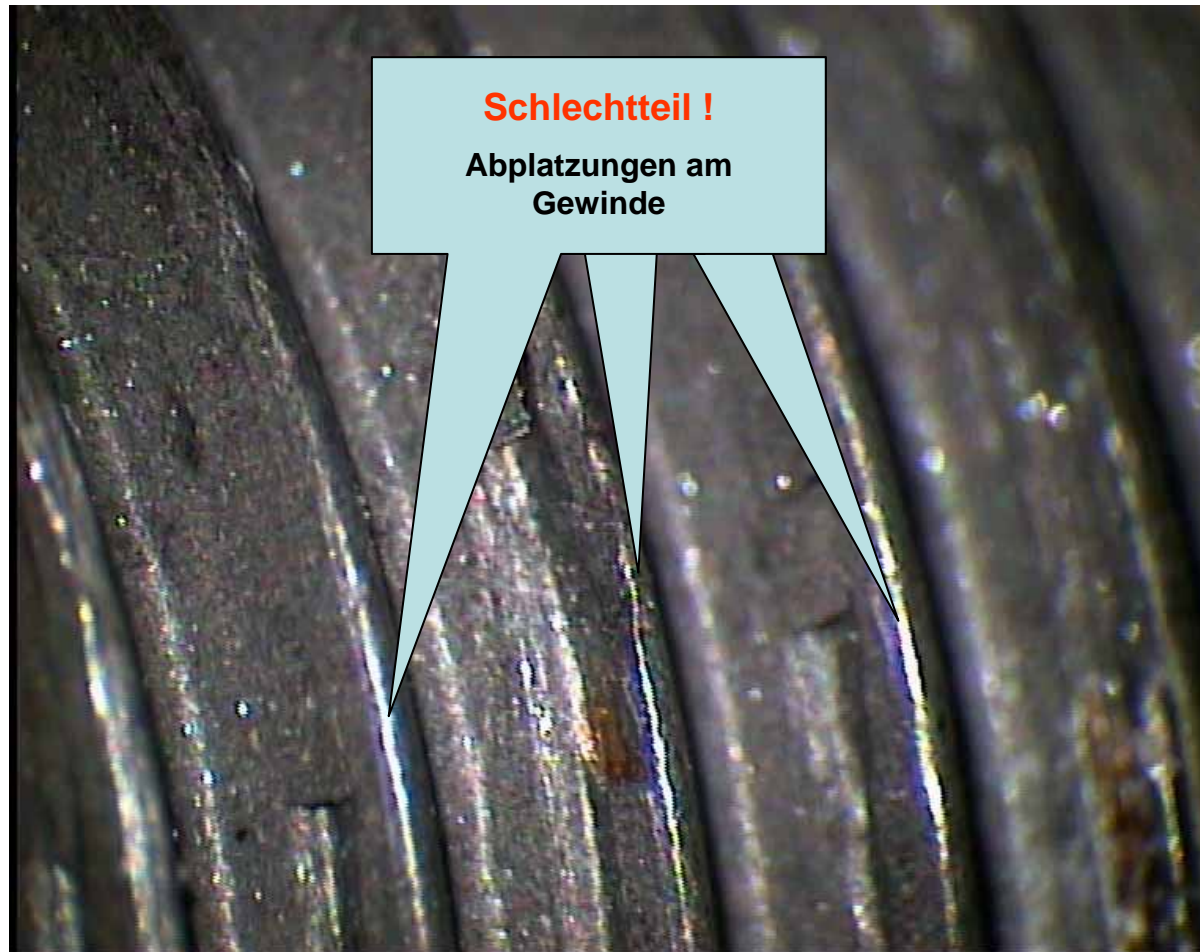
# Fehlerbild: Riss



# Fehlerbild: Fase an Dm 13,35 zu groß



# Fehlerbild: Gewinde: Abplatzungen



# Fehlerbild: Rost (Innendurchmesser)



# Fehlerbild: Beschädigungen an Gewinde

